



توضیحات	مشخصات دستگاه	نام دستگاه
این دستگاه برای اولین بار در ایران توسط شرکت امید پترو انرژی خاوران منطبق با استانداردهای بین المللی طراحی و ساخته شده است و در سال ۱۳۹۷ مجوز دانش بنیان را کسب نموده است	اتوماتیک دارای کنترلر دما با دقت اندازه‌گیری چگالی $\pm 0.02 \text{ g/cm}^3$	دستگاه پیکنومتر گازی Gas Pycnometer اندازه‌گیری حجم (چگالی) واقعی انواع پودرها و جامدات متخلخل
	دستی با دقت اندازه‌گیری چگالی $\pm 0.02 \text{ g/cm}^3$	
	دستی با دقت اندازه‌گیری چگالی $\pm 0.05 \text{ g/cm}^3$	
دارای مکانیزم U می‌باشد و بازه اندازه‌گیری سطح مخصوص ۵۰۰ تا ۴۰۰۰ سانتی‌متر مربع بر گرم است	اتوماتیک با دقت اندازه‌گیری چگالی $\pm 50 \text{ cm}^2/\text{g}$	دستگاه تست بلین Blaine Test اندازه‌گیری سطح مخصوص پودرها
	دستی	
طراحی شده مطابق با استانداردهای بین‌المللی، دارای فیدر اتومات چرخشی با قابلیت کنترل از طریق کامپیوتر	اتوماتیک سرعت حرکت صفحه با دقت $\pm 0.001 \text{ mm/min}$ دارای فیدر اتوماتیک	دستگاه تست استحکام فشاری گندله Cold Crushing Strength (CCS) سنجش استحکام فشاری گندله پخته
دانه‌بندی پودرهای ریز با یک الک و استفاده از جریان هوا با چرخش تیغه دور متغیر به همراه سیکلون جداسازی ذرات	اتوماتیک	دستگاه ایرجت AirJet Sieving Machine تعیین دانه‌بندی پودرها
	دستی	
جداسازی پودرهای معدنی با استفاده از سیستم شستشوی آب و میدان مغناطیسی متغیر	میدان مغناطیسی متغیر متغیر بین 500~3500 G متغیر بین 500~5000 G متغیر بین 500~8000 G	دستگاه آنالیز لوله دیویس Davis Tube Analysis جداسازی مغناطیسی نمونه‌های معدنی
این دستگاه منطبق بر استاندارد بین‌المللی ASTM ساخته شده و انتقال قدرت توسط تسمه از جعبه‌دنده به درام انجام می‌شود	اتوماتیک	دستگاه تست تاملر Tumbler Test سنجش سایش نمونه‌های گندله
	دستی	
تقسیم نمونه در ظروف چرخان (با دور متغیر) با استفاده از فیدر لرزشی	اتوماتیک دارای فیدر لرزشی با قابلیت کنترل شدت لرزش	دستگاه مقسم اتوماتیک Automatic Divider تقسیم همگن نمونه‌های مختلف
چلوگیری از استنشاق پودرهای مضر در محیط‌های آزمایشگاهی با ایجاد مکش به سمت پایین در جهت گرانش	سیستم مکنده با توان 2.2 kw	میز تهویه Vacuum Table میزکار مجهز به همراه سیستم مکش از کف
جداسازی مغناطیسی نمونه‌های معدنی به صورت خشک یا تر به وسیله درام‌های میدان ثابت در ابعاد آزمایشگاهی	خشک	دستگاه درام مگنت Drum Magnet جداسازی مغناطیسی نمونه‌های معدنی در میدان ثابت
	تر	
خردایش مواد معدنی مختلف به همراه قابلیت تعویض ساده شانه فک	با ظرفیت خوراکدهی ۳۰۰ کیلوگرم بر ساعت	سنگ شکن فکی
پودرکردن نمونه‌های مختلف معدنی و رساندن نمونه اولیه به دانه بندی‌های متفاوت	اتوماتیک به همراه قفل مکانیکی و کلمپ بادی هاون به صورت همزمان	آسیاب دیسکی

لیست تجهیزات ما

www.opek-co.com



۰۹۰۲ - ۰۰۱ - ۵۳۱۵ | ۰۵۱ - ۳۵۴۲ - ۵۳۱۵

Our Products

خراسان رضوی - مشهد - کیلومتر ۱۲ بزرگراه پیامبر اعظم (ص) (جاده مشهد قوچان) - پارک علم و فناوری خراسان



برخی از مشتریان ما

www.opek-co.com



Our Customers

۰۹۰۲ - ۰۰۱ - ۵۳۱۵ | ۰۵۱ - ۳۵۴۲ - ۵۳۱۵



خراسان رضوی - مشهد - کیلومتر ۱۲ بزرگراه پیامبر اعظم (ص) (جاده مشهد قوچان) - پارک علم و فناوری خراسان





GasPyc Ge-1803

Powder's true density measurement



دستگاه پیکنومتر گازی، دانسیته پودر و سایر مواد جامد با شکل هندسی نامنظم را با سرعت و دقت بالا اندازه‌گیری می‌نماید. این دستگاه در بسیاری از صنایع و علوم از جمله فولاد، کاتالیست، مواد نانو، سیمان، گرانول، خاک، مواد پلیمری، متالورژی، داروسازی، کشاورزی و ... کاربرد دارد. این محصول دانش بنیان برای اولین بار در ایران توسط شرکت امید پترو انرژی خاوران طراحی و تولید گردیده است.



دستگاه پیکنومتر گازی

www.opek-co.com



Gas Pycnometer

۰۹۰۲ - ۰۰۱ - ۵۳۱۵ | ۰۵۱ - ۳۵۴۲ - ۵۳۱۵



خراسان رضوی - مشهد - کیلومتر ۱۲ بزرگراه پیامبر اعظم (ص) (جاده مشهد قوچان) - پارک علم و فناوری خراسان





بسیاری از علوم و صنایع نیازمند اندازه‌گیری حجم واقعی جامدات با شکل هندسی نامعین و نیز پودرهای جامد می‌باشند. با استفاده از پیکنومتر گازی، حجم واقعی مواد متخلخل (اعم از پودری و غیرپودری) به وسیله تزریق یک گاز خالص بی‌اثر مانند هلیوم یا نیتروژن با بهره از قوانین ترمودینامیک اندازه‌گیری می‌شود. دستگاه پیکنومتر گازی برای اولین بار در ایران توسط شرکت دانش بنیان امید پترو انرژی خاوران براساس استانداردهای ISO12154 و ASTM D6236 ساخته شده و در سال ۱۳۹۷ موفق به کسب مجوز دانش بنیان از معاونت علمی و فناوری ریاست جمهوری گردیده است.

مشخصات فنی دستگاه

- بهره‌گیری از سنسور فشار با دقت بسیار بالا (تا ۰.۰۰۰۱ بار) جهت ثبت فشار در مراحل مختلف تست
- قابلیت اعمال خلاء برای نمونه‌های حساس و جاذب رطوبت
- مجهز به سیستم کنترل دمای داخلی دستگاه در تیپ اتوماتیک
- دارای کاپ نمونه به ظرفیت حجمی ۲۰cc
- امکان دریافت گزارش از طریق درگاه USB

نام تجاری	نحوه کنترل	دقت (g/cc)	کنترل دما	آنالیز داده‌ها
تیپ ۱ GasPyc Ge-1801	دستی	± 0.05	ندارد	نرم افزار
تیپ ۲ GasPyc Ge-1802	دستی	± 0.02	ندارد	نرم افزار
تیپ ۳ GasPyc Ge-1803	اتوماتیک	± 0.02	دارد	PLC

Gas Pycnometer



www.opek-co.com

دستگاه پیکنومتر گازی



Blaine Ge-1902

Measurement of powder's air permeability



دستگاه تست بلین، سطح مخصوص (سانتی‌متر مربع بر گرم) را با اندازه‌گیری نفوذ پذیری هوا در نمونه پودر محاسبه می‌نماید. سطح مخصوص پودر معیاری برای سنجش میزان نرمی نمونه می‌باشد.



دستگاه تست بلین

Blaine Test

www.opek-co.com

۰۹۰۲ - ۰۰۱ - ۵۳۱۵ | ۰۵۱ - ۳۵۴۲ - ۵۳۱۵

خراسان رضوی - مشهد - کیلومتر ۱۲ بزرگراه پیامبر اعظم (ص) (جاده مشهد قوچان) - پارک علم و فناوری خراسان





دستگاه تست بلین اتوماتیک با مکانیزم U (مانومتر) براساس استاندارد (2018) ISO 21283 توسط شرکت دانش بنیان امید پترو انرژی خاوران با نام تجاری Blaine Ge-1902 طراحی و ساخته شده است.

مشخصات فنی دستگاه

- قابل کاربری برای پودرهای مختلف با بلین در بازه ۵۰۰ تا ۴۰۰۰ سانتی‌مربع بر گرم
- استفاده از سنسور نوری با هدف افزایش دقت و حساسیت اندازه‌گیری
- انجام هر تست در کمتر از ۲ دقیقه
- دارای سیستم کنترل مکش سیال داخل لوله U
- دارای سیستم اندازه‌گیری دما جهت افزایش دقت تست بلین
- امکان دریافت گزارش از طریق درگاه USB
- قابلیت کد دهی به نمونه تحت تست
- وجود محافظ برای لوله مانومتر جهت محافظت در برابر ضربه
- طراحی سل مطابق با استاندارد و از جنس استیل ۳۱۶

نام تجاری	نحوه کنترل	دقت سنسور	بازه اندازه‌گیری (cm ² /g)	دقت اندازه‌گیری (cm ² /g)	آنالیز داده‌ها
Blaine Ge-1901	دستی	ندارد	۵۰۰~۴۰۰۰	-	ندارد
Blaine Ge-1902	اتوماتیک	۱ میلی‌ثانیه	۵۰۰~۴۰۰۰	±۵۰	PLC

Blaine Test

www.opek-co.com



دستگاه تست بلین



Davis Tube SI-2102

Separation test in magnetic ores



لوله دیویس ابزاری آزمایشگاهی به منظور تفکیک نمونه‌های معدنی به ذراتی با قدرت مغناطیسی مختلف می‌باشد. این تجهیز برای جداسازی سنگ‌های معدنی با شدت مغناطیسی کم نیز قابل استفاده می‌باشد. یکی از مهمترین کاربردهای این دستگاه بررسی میزان درصد آهن و اکسید آهن در سنگ‌های معدنی می‌باشد.



دستگاه آنالیز دیویس تیوب

www.opek-co.com



Davis Tube Analysis

۰۵۱ - ۳۵۴۲ - ۵۳۱۵ | ۰۵۱ - ۵۳۱۵ - ۰۰۱ - ۰۹۰۲



خراسان رضوی - مشهد - کیلومتر ۱۲ بزرگراه پیامبر اعظم (ص) (جاده مشهد قوچان) - پارک علم و فناوری خراسان





دستگاه دیویس تیوب برای عملیات جداسازی مغناطیسی نمونه‌های معدنی مورد استفاده قرار می‌گیرد. مدل‌های مختلف دستگاه طراحی و ساخته شده توسط شرکت دانش بنیان امید پترو انرژی خاوران قابلیت ایجاد میدان مغناطیسی در بازه ۵۰۰ تا ۸۰۰۰ گاوس را دارا می‌باشد. با استفاده از این دستگاه، ذرات مغناطیسی موجود در نمونه بوسیله آب، داخل لوله چرخان شستشو داده شده و در معرض میدان مغناطیسی تنظیم شده، جدا می‌شوند.

مشخصات فنی دستگاه

- قابلیت تنظیم سرعت چرخش و حرکت رفت و برگشت شیشه (۳۰ الی ۷۵ سیکل بر دقیقه)
- قابلیت تنظیم میدان مغناطیسی مد نظر با استفاده از نمودار کالیبراسیون
- امکان کنترل دبی جریان آب ورودی
- قابلیت تنظیم زاویه سیستم شستشوی مواد

کنترل میدان	میدان مغناطیسی (Gauss)	نام تجاری	
گاوس متغیر (۳۵۰۰~۵۰۰)	۳۵۰۰	Davis Tube SI-2101	تیپ ۱
گاوس متغیر (۵۵۰۰~۵۰۰)	۵۵۰۰	Davis Tube SI-2102	تیپ ۲
گاوس متغیر (۸۰۰۰~۵۰۰)	۸۰۰۰	Davis Tube SI-2103	تیپ ۳

Davis Tube Analysis

www.opek-co.com



دستگاه آنالیز دیویس تیوب



CCS SI-2102

Pellet's cold crushing strength measurement



استحکام فشاری گندله پخته به عنوان یک پارامتر مهم در آزمایشگاه‌های کنترل کیفی واحدهای گندله سازی مطرح می‌باشد. جهت اندازه گیری این پارامتر مهم از دستگاه CCS استفاده می‌شود.



دستگاه تست استحکام فشاری گندله

Cold Crushing Strength (CCS)

www.opek-co.com

۰۹۰۲ - ۰۰۱ - ۵۳۱۵ | ۰۵۱ - ۳۵۴۲ - ۵۳۱۵

خراسان رضوی - مشهد - کیلومتر ۱۲ بزرگراه پیامبر اعظم (ص) (جاده مشهد قوچان) - پارک علم و فناوری خراسان





دستگاه اتوماتیک اندازه‌گیری استحکام فشاری گندله (دارای فیدر اتوماتیک) گندله‌ها را با اعمال فشار خرد کرده و نمودارها و جداول مربوط به نیروی وارد شده را نمایش می‌دهد. جهت جابجایی نمونه و اعمال فشار بر روی آن از مکانیزم بال‌اسکرو استفاده شده است.

مشخصات فنی دستگاه

- طراحی شده مطابق استانداردهای ISO 4700 و ASTM E382
- سرعت انجام تست ۶۰ نمونه در کمتر از ۳۰ دقیقه (وابسته به تنظیم سرعت حرکت صفحه)
- قابلیت تنظیم سرعت حرکت صفحه جهت فشردگی گندله با دقت ۰.۰۰۱ میلی‌متر بر دقیقه
- قابلیت فشردگی گندله تا ظرفیت ۱۰۰۰ کیلوگرم
- قابلیت اندازه‌گیری قطر گندله
- دارای فیدر اتوماتیک مجهز به سنسور هوشمند جهت کنترل تعداد گندله تحت تست
- قابل کنترل از طریق صفحه نمایش لمسی و کامپیوتر
- لودسل ثابت و مستقل از حرکت فکها (به دلیل حذف تاثیرات سیستم مکانیکی بر لودسل به عنوان جزء اصلی دستگاه)
- قابلیت نمونه‌گیری اتومات از فیدر دستگاه جهت آرشو سازی از نمونه گندله‌های سالم
- نظافت آسان سیستم با جاروبرقی تعبیه شده در داخل دستگاه
- گزارش نتایج شامل داده‌های آنلاین نمونه تحت تست، نمودار آنلاین فشار اعمال شده بر گندله تحت تست، میانگین داده‌ها، انحراف از معیار داده‌ها، جدول توزیع مقادیر نیروی شکست گندله‌ها
- گزارش نتایج به صورت فایل اکسل در حافظه جانبی
- چاپ نتایج (فشار شکست، قطر گندله، حداقل، حداکثر و میانگین داده‌ها)

نام تجاری	ظرفیت مکانیکی (kg)	ظرفیت لودسل (kg)	فیدر اتوماتیک	اتصال به کامپیوتر
CCS SI-2301	۲۰۰۰	۱۰۰۰	دارد	دارد

Cold Crushing Strength (CCS)

www.opek-co.com



دستگاه تست استحکام فشاری گندله



GCS SI-2301

Green Pellets compression strength measurement



این دستگاه با اندازه گیری استحکام گندله خام قبل از ورود به کوره پخت به عنوان یکی از پارامترهای مهم در آزمایشگاه کنترل کیفی واحدهای گندله سازی مورد استفاده قرار می‌گیرد.



تست استحکام گندله خام

Green Compression Strength (GCS)

www.opek-co.com

۰۹۰۲ - ۰۰۱ - ۵۳۱۵ | ۰۵۱ - ۳۵۴۲ - ۵۳۱۵

خراسان رضوی - مشهد - کیلومتر ۱۲ بزرگراه پیامبر اعظم (جاده مشهد قوچان) - پارک علم و فناوری خراسان





دستگاه تست استحکام گندله خام، با استفاده از مکانیزم بال اسکرو و فیدر چرخشی دستی قابلیت انجام تست مقاومت شکست ۱۲ عدد گندله خام را دارد.
گندله‌های خام به صورت دستی در موقعیت‌های مشخص گذاشته می‌شوند و با چرخش دیسک و قرارگیری گندله در زیر لودسل، شکست انجام و نیروی وارده ثبت می‌شود.

مشخصات فنی دستگاه

- طراحی شده مطابق استاندارد های ASTM E۳۸۲ و ISO ۴۷۰۰
- قابلیت تنظیم سرعت حرکت صفحه جهت فشردن سازی گندله با دقت ۰.۰۰۱ میلیمتر بر دقیقه
- قابلیت فشردن سازی گندله تا ظرفیت ۱۰۰ کیلوگرم
- قابلیت اندازه گیری قطر گندله
- قابل کنترل از طریق صفحه نمایش لمسی
- نظافت آسان سیستم با جاروبرقی تعبیه شده در داخل دستگاه
- گزارش نتایج به صورت داده‌های آنلاین نمونه در حال تست، نمودار آنلاین فشار اعمالی بر گندله تحت تست، میانگین داده‌ها، انحراف از معیار داده‌ها، جدول توزیع مقادیر نیروی شکست گندله‌ها و گزارش نتایج به صورت فایل اکسل در حافظه جانبی
- لودسل ثابت و مستقل از حرکت فک‌ها (به دلیل حذف تاثیرات سیستم مکانیکی بر لودسل به عنوان جزء اصلی دستگاه)

مبلغ تغذیه

کورس عمودی تست

ظرفیت

نام تجاری

۲۲۰ ولت

۶۰ میلیمتر

۱۰۰ کیلوگرم

GCS SI-2301

Green Compression Strength (GCS)



www.opek-co.com

تست استحکام گندله خام



Tumbler SI-2101

Impact and abrasion resistance measurement



یکی از خواص مکانیکی گندله‌ها، مقاومت آن‌ها در برابر ضربه و سایش است. دستگاه تست مقاومت سایشی (تست تامبلر) به منظور پیش‌بینی رفتار گندله‌ها در شرایط عملیاتی تحت ضربه، برخورد و سایش به‌کار می‌رود.



دستگاه تست تامبلر

Tumbler Test

www.opek-co.com

۰۹۰۲ - ۰۰۱ - ۵۳۱۵ | ۰۵۱ - ۳۵۴۲ - ۵۳۱۵



خراسان رضوی - مشهد - کیلومتر ۱۲ بزرگراه پیامبر اعظم (ص) (جاده مشهد قوچان) - پارک علم و فناوری خراسان



دستگاه تست تامبلر طراحی و ساخته شده توسط شرکت امید پترو انرژی خاوران دارای یک درام استوانه‌ای از جنس فولاد می‌باشد. این درام توسط سیستم تسمه متصل به گیربکس با قابلیت تنظیم دور می‌چرخد. نمونه موجود در داخل درام، پس از انجام تست بر روی فیدر لرزشی می‌ریزد. برای این دستگاه با توجه به آلودگی صوتی بالای آن، یک اتاقک با عایق صوتی در نظر گرفته شده است.

مشخصات فنی دستگاه

- دارای درام با قطر ۹۱۴ میلی‌متر و ضخامت ۴۵۷ میلی‌متر
- درام از جنس ورق فولادی با ضخامت ۶ میلی‌متر
- استفاده از سیستم تسمه پولی جهت چرخش درام
- درام با سرعت حرکت دورانی 25 ± 1 دور در دقیقه

نام تجاری	نحوه کنترل	آنالیز داده‌ها
تیپ ۱ Tumbler SI-2101	دستی	ندارد
تیپ ۲ Tumbler SI-2102	اتوماتیک	از طریق PLC

Tumbler Test

www.opek-co.com



دستگاه تست تامبلر



AirJet SI-2002

Efficient sieving of powders



تست ایرجت یکی از دقیق‌ترین روش‌های موجود در آنالیز دانه‌بندی پودرهای صنعتی به صورت خشک می‌باشد. افزایش محسوس دقت و سرعت انجام تست به ویژه در نمونه‌های ریزدانه در مقایسه با سایر روش‌های معمول از ویژگی‌های این دستگاه می‌باشد.



دستگاه ایرجت

www.opek-co.com



۰۵۱ - ۳۵۴۲ - ۵۳۱۵ | ۰۵۱ - ۵۳۱۵ - ۰۰۱ - ۰۹۰۲



AirJet



خراسان رضوی - مشهد - کیلومتر ۱۲ بزرگراه پیامبر اعظم (ص) (جاده مشهد قوچان) - پارک علم و فناوری خراسان



دستگاه ایرجت با ایجاد جریان آشفته هوا در توده پودر روی الک که توسط یک مکنده (Vacuum Cleaner) ایجاد می‌شود به آنالیز دانه‌بندی می‌پردازد. هوا از طریق مجرای موجود بر روی تیغه زیر الک دمیده شده و از طریق مسیر خروجی به درون مکنده هدایت می‌شود. این سیستم علاوه بر کمک به جداسدن ذرات به هم چسبیده، باعث ایجاد تلاطم بیشتر درون توده پودر می‌گردد که در نهایت منجر به افزایش دقت جداسازی و کاهش زمان تست در مقایسه با سایر روش‌های معمول می‌گردد.

مشخصات فنی دستگاه

- قابلیت تنظیم سرعت چرخش تیغه از ۵ تا ۵۰ دور بر دقیقه
- نمایش آنالیز فشار زیر درب الک در حین تست
- کنترل مکش توسط دمپر دستی
- قابلیت افزودن سیکلون جهت جمع آوری ذرات عبوری از الک
- قابلیت استفاده از الک با مش سایزهای مختلف تا ۲۰ میکرون
- به همراه میز ویژه طراحی شده جهت کنترل فضای اشغالی، کاهش صدا و کاربری آسان
- استفاده از مکنده اروپایی

نام تجاری	نحوه کنترل	نمایشگر لمسی	آنالیز داده‌ها
تیپ ۱ AirJet SI-2001	دستی	ندارد	ندارد
تیپ ۲ AirJet SI-2002	اتوماتیک	۷ اینچی	PLC

AirJet

www.opek-co.com



دستگاه ایرجت



Auto Divider Ge-2101

Homogenous dividing sample bulk volume



مقسم اتوماتیک به منظور تقسیم یکنواخت نمونه‌های معدنی و با هدف کاهش حجم زیاد نمونه استفاده می‌شود.



دستگاه مقسم اتوماتیک

Automatic Divider

www.opek-co.com

۰۹۰۲ - ۰۰۱ - ۵۳۱۵ | ۰۵۱ - ۳۵۴۲ - ۵۳۱۵

خراسان رضوی - مشهد - کیلومتر ۱۲ بزرگراه پیامبر اعظم (ص) (جاده مشهد قوچان) - پارک علم و فناوری خراسان





در این دستگاه، مطابق استاندارد ISO 3082 نمونه داخل مخزن توسط فیدر لرزشی به ظروف در حال چرخش میریزد. حرکت چرخشی ظروف در زیر فیدر باعث تقسیم صحیح نمونه می‌شود؛ به گونه‌ای که نیاز به هم‌زدن نمونه نمی‌باشد. تعداد ظروف قابل تغییر می‌باشد و همچنین ظروف در حجم‌های متفاوت موجود است. در این دستگاه امکان تخلیه مازاد نمونه در ظرف متحرک زیر دستگاه می‌باشد.

مشخصات فنی دستگاه

- سرعت چرخش متغیر و قابل تنظیم (۲۰ تا ۵۰ دور بر دقیقه)
- دارای فیدر لرزشی با قابلیت کنترل شدت لرزش جهت تنظیم سرعت تغذیه
- امکان تقسیم نمونه به ۴، ۶ یا ۸ قسمت
- دارای دریچه مکانیکی روی مخزن جهت کنترل مکانیکی سرعت خوراک‌دهی
- امکان نصب مکنده بر روی دستگاه جهت غبارگیری

ظرفیت مخزن (litr)	نام تجاری	
۱۰	Auto Divider Ge-2101	تیپ ۱
۶۰	Auto Divider Ge-2102	تیپ ۲

Automatic Divider

www.opek-co.com



دستگاه مقسم اتوماتیک



Vacuum Table SI-2000

Vacuumping harmful industrial powders



عملیات تمیزکاری تجهیزات آلوده در تست‌های آزمایشگاهی انواع پودرهای صنعتی (از جمله کنسانتره آهن، سیمان و ...) همواره با مخاطراتی برای سلامت پرسنل آزمایشگاه همراه بوده است. میز تهویه با ایجاد مکش به سمت پایین و در جهت گرانش، از پراکندگی و در نتیجه استنشاق پودرهای مضر توسط سیستم تنفسی در فضای آزمایشگاهی جلوگیری می‌کند.



میز تهویه

www.opek-co.com



۰۵۱ - ۳۵۴۲ - ۵۳۱۵ | ۰۵۱ - ۵۳۱۵ - ۰۰۱ - ۰۹۰۲



Vacuum Table



خراسان رضوی - مشهد - کیلومتر ۱۲ بزرگراه پیامبر اعظم (ص) (جاده مشهد قوچان) - پارک علم و فناوری خراسان



شرکت دانش بنیان امید پترو انرژی خاوران علاوه بر رسالت اصلی خود که طراحی و ساخت تجهیزات فناورانه آزمایشگاهی می‌باشد، با توجه به اهمیت حفظ سلامت پرسنل آزمایشگاهی در محیط‌های صنعتی آلوده، میز تهویه را جهت جلوگیری از استنشاق پودرهای مضر طراحی و ساخته است.

مشخصات فنی دستگاه

- مکش پودرها به سمت پایین و جلوگیری از پخش شدن آنها در فضا
- امکان نصب سیکلون بنابر درخواست
- دارای پریز برق تک فاز و سه فاز
- دارای اتصال پنومات دستک باد
- دارای صفحه متحرک و قفسه جهت قراردادن ظروف و وسایل
- دارای نور مخفی برای روشنایی فضای داخلی میز
- در نظر گرفتن اصول ارگونومی، زیبایی ظاهری، حجم بهینه و نیز سادگی کار با دستگاه

نام تجاری	قدرت مکنده (kw)	ارتفاع صفحه کار (cm)	ابعاد صفحه کار (cm ²)
Vacuum Table SI-2000	۲.۲	۹۰	۹۰×۱۲۰

Vacuum Table

www.opek-co.com



میز تهویه



DDM Sep. SI-2201

Dry separating magnetic particles in Iron ore sample



دستگاه درام مگنت خشک برای جداسازی و متمرکز کردن مواد مغناطیسی با استفاده از یک آهنربای ثابت که توسط یک پوسته چرخان احاطه شده است، استفاده می‌شود که حرکت پوسته چرخان، به مواد در تماس با آن منتقل می‌شود.



درام مگنت خشک

Dry Drum Magnet

www.opek-co.com

۰۹۰۲ - ۰۰۱ - ۵۳۱۵ | ۰۵۱ - ۳۵۴۲ - ۵۳۱۵

خراسان رضوی - مشهد - کیلومتر ۱۲ بزرگراه پیامبر اعظم (ص) (جاده مشهد قوچان) - پارک علم و فناوری خراسان





درام مگنت‌ها به طور گسترده در صنعت برای جداسازی نمونه‌های مغناطیسی نظیر آهن از سنگ معدن، مواد شیمیایی، مواد غذایی و ... مورد استفاده قرار می‌گیرند.
این نوع درام مگنت (درام مگنت خشک) برای خوراک‌های به صورت خشک و دانه‌بندی استفاده می‌شود.

مشخصات فنی دستگاه

- میدان مغناطیسی ثابت قابل سفارش براساس نیاز مشتری
- دارای قابلیت تنظیم سرعت چرخش (سرعت متغیر)
- دارای مخزن خوراک استیل با دریچه تنظیم خوراک دهی
- دارای فیدر لرزشی با قابلیت تنظیم سرعت خوراک دهی
- قابلیت تغییر محل قرارگیری مگنت در زوایای مختلف
- دارای شوت متحرک با قابلیت تغییر موقعیت تیغه جداکننده

نام تجاری	سرعت چرخش درام (RPM)	میدان مغناطیسی (Gauss)	حجم مخزن (litr)	عرض درام (cm)	قطر درام (cm)
DDM Sep. SI-2201	۰ ~ ۵۰	۵۰۰ ~ ۳۵۰۰	۴۰	۳۵	۴۰

Dry Drum Magnet

www.opek-co.com



درام مگنت خشک



WDM Sep. SI-2201

Wet separating magnetic particles in Iron ore sample



دستگاه درام مگنت تر برای جداسازی و متمرکز کردن مواد مغناطیسی با استفاده از یک آهنربای ثابت که توسط یک پوسته چرخان احاطه شده است، استفاده می‌شود که حرکت پوسته چرخان، به مواد در تماس با آن منتقل می‌شود.



درام مگنت تر

Wet Drum Magnet

www.opek-co.com

۰۹۰۲ - ۰۰۱ - ۵۳۱۵ | ۰۵۱ - ۳۵۴۲ - ۵۳۱۵

خراسان رضوی - مشهد - کیلومتر ۱۲ بزرگراه پیامبر اعظم (ص) (جاده مشهد قوچان) - پارک علم و فناوری خراسان





دram مگنت‌ها به طور گسترده در صنعت برای جداسازی نمونه‌های مغناطیسی نظیر آهن از سنگ معدن، مواد شیمیایی، مواد غذایی و ... مورد استفاده قرار می‌گیرند. این نوع dram مگنت (dram مگنت تر) برای خوراک‌های به صورت دوغاب استفاده می‌شود.

مشخصات فنی دستگاه

- میدان مغناطیسی ثابت قابل سفارش براساس نیاز مشتری
- دارای قابلیت تنظیم سرعت چرخش (سرعت متغیر)
- دارای مخزن خوراک استیل همزن دار
- قابلیت جداسازی به صورت همسو و ناهمسو (جهت چرخش dram)
- قابلیت تغییر محل قرارگیری مگنت در زوایای مختلف
- قابلیت جابجایی موقعیت dram نسبت به محفظه هدایت دوغاب
- قابلیت استفاده از روش شستشو با آب و یا تیغه تمیز کننده برای تمیزکردن سطح dram

نام تجاری	سرعت چرخش dram (RPM)	میدان مغناطیسی (Gauss)	حجم مخزن (litr)	عرض dram (cm)	قطر dram (cm)
WDM Sep. SI-2201	۰ ~ ۵۰	۳۵۰۰ ~ ۵۰۰	۴۰	۲۰	۳۰

Wet Drum Magnet

www.opek-co.com

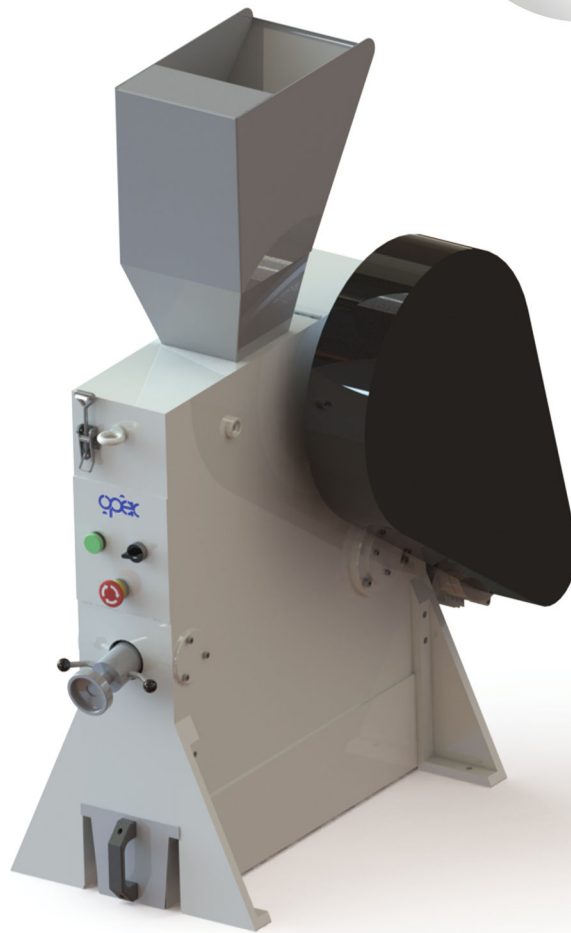


دram مگنت تر



Jaw Crusher SI-2301

Gentle crushing and pre-crushing of hard and brittle materials



سنگ‌شکن‌ها جزو اولین دستگاه‌ها و تجهیزات در زنجیره آماده‌سازی نمونه برای تجزیه و تحلیل در صنایع معدنی هستند. از سنگ‌شکن فکی برای پیش خرد کردن مواد سخت و شکننده مانند سنگ معدن، سرباره، زغال سنگ سخت یا کلینکر سیمان در آزمایشگاه‌ها، پایلوت پلنت‌ها و کارخانجات فرآوری صنایع معدنی استفاده می‌شود.



سنگ‌شکن فکی

Jaw Crusher

www.opek-co.com

۰۹۰۲ - ۰۰۱ - ۵۳۱۵ | ۰۵۱ - ۳۵۴۲ - ۵۳۱۵

خراسان رضوی - مشهد - کیلومتر ۱۲ بزرگراه پیامبر اعظم (ص) (جاده مشهد قوچان) - پارک علم و فناوری خراسان





در سنگ شکن فکی، خوراک از طریق هاپر وارد محفظه خرد کن می‌شود. نمونه‌ها پس از ورود به محفظه‌ی آسیاب و قرارگیری بین بازوی خردکننده‌ی ثابت و بازوی متحرک با ایجاد حرکت غیرممتقارن خرد می‌شوند و سپس نمونه‌های کوچک‌تر از عرض شکاف به درون یک مخزن قابل حمل تخلیه می‌شوند. می‌توان با تنظیم دهانه شکاف اندازه ذرات خروجی را کنترل کرد.

مشخصات فنی دستگاه

- جنس شانه فک از Manganese Steel
- با ظرفیت خوراک‌دهی 600 کیلوگرم در ساعت
- دارای سیستم ایمنی جهت حفاظت اپراتور
- قابلیت نصب غبارگیر
- قابلیت تنظیم دهانه خروجی
- قابلیت تعویض ساده شانه فک

توان موتور (kW)	حجم مخزن (litr)	عرض فک (mm)	اندازه ذرات خروجی (mm)	سایز ذرات خوراک (mm)	نام تجاری
۱.۵	۵	۹۰×۹۰	کمتر از ۲	کمتر از ۹۰	Jaw Crusher SI-2301
۳	۲۷.۵/۳۵.۴	۱۳۸×۱۹۸	کمتر از ۵	کمتر از ۱۳۰	Jaw Crusher SI-2302

Jaw Crusher

www.opek-co.com



سنگ شکن فکی



Disc Mill SI-2301

Grinding of mineral samples, sinter and ferroalloys



آسیای دیسکی آزمایشگاهی برای پودر کردن نمونه‌های مختلف مانند سنگ معدن، اکسیدهای فلزی، سرامیک، ذغال سنگ، سیمان، کلینکر سیمان و... استفاده می‌شود. این دستگاه برای رسیدن به دانه‌بندی‌های مختلف از نمونه اولیه استفاده می‌شود.



آسیای دیسکی

Disc Mill

www.opek-co.com

۰۹۰۲ - ۰۰۱ - ۵۳۱۵ | ۰۵۱ - ۳۵۴۲ - ۵۳۱۵

خراسان رضوی - مشهد - کیلومتر ۱۲ بزرگراه پیامبر اعظم (ص) (جاده مشهد قوچان) - پارک علم و فناوری خراسان





در این دستگاه دیسک و هاون با سایزهای مختلف بر روی یک صفحه با حرکت لرزشی قرار می‌گیرد و توسط فشار باد به همراه بست مکانیکی در محل خود محکم می‌شود. با تنظیم دور موتور و در نتیجه تغییر میزان لرزش صفحه، دیسک درون هاون حرکت می‌کند. در این حالت فشار، ضربه و سایش، نمونه مورد نظر را پودر می‌کند. سایز نهایی ذرات به میزان لرزش، زمان تست و همچنین اندازه ذرات نمونه اولیه بستگی دارد.

مشخصات فنی دستگاه

- قابلیت استفاده برای مواد با سایز کوچکتر از ۱۵ میلی‌متر
- دارای سه هاون در اندازه‌های ۵۰، ۱۰۰ و ۲۵۰ میلی‌لیتر
- جنس هاون از فولاد کروم و یا تنگستن کاربرد می‌باشد
- قابلیت تنظیم دور موتور از ۷۵۰ تا ۱۵۰۰ دور بر دقیقه
- دارای قابلیت تنظیم مدت زمان آسیاب
- دارای قفل ایمنی درب دستگاه در زمانی که دستگاه روشن می‌باشد
- دارای قفل مکانیکی و کلمپ بادی (به صورت همزمان) برای نگه داشتن هاون
- دارای پنل آکوستیک جهت کاهش سر و صدای داخلی

توان موتور (kW)	صفحه نمایشگر (inch)	نحوه کنترل	نام تجاری
۳	۴	اتوماتیک	Disc Mill SI-2301

Disc Mill

www.opek-co.com



آسیای دیسکی